



VERANSTALTUNGS-
KALENDER

2026

1. HALBJAHR



FÜR EIN LEBEN MIT GARTEN -
PFLANZENMARKT UND PLANUNGSKONTOR



PUR
NATUR

Die Gartenschule

VERANSTALTUNGSKALENDER 2026 | 1. HALBJAHR



Details zu unseren Veranstaltungen erfahren Sie ein bis zwei Wochen vor dem Veranstaltungstermin hier auf unserer Internetseite.

Ein neues Gartenjahr hat begonnen. Da wir täglich mit der Farbe der Hoffnung arbeiten, blicken wir zuversichtlich in das Jahr 2026.

Besuchen Sie uns gerne regelmäßig wieder. Ganz im Sinne des Philosophen John Muir: „In jedem Spaziergang in der Natur erhält man weit mehr, als man sucht.“



AB APRIL

Kräuter & Gemüsepflanzen für Kochfans, Selbstversorger und Genießer

Ein riesengroßes Sortiment, in dem wir auch den ausgefalleneren Nutzpflanzen einen Platz einräumen. Unsere gute Bio-Kräutererde nicht zu vergessen.

Die Staude des Jahres 2026

Schönaster – Kalimeris

Schönastern schließen mit ihrer Blütenfülle eine Lücke zwischen Frühsommer und Herbst. Viel zu wenig bekannt, aber mit großem Zukunftspotenzial. Schönastern sind vorbildliche Insektenmagneten und widerstandsfähig bei Hitze und Trockenheit. „Schönsein“ allein reicht im Garten längst nicht mehr.

GARTENSCHULE | WORKSHOP

Bewusste Verbindung & Arbeit mit dem eigenen Körper

Fr. 24.04. und Mi. 20.05. | 17:00 Uhr – 18:30 Uhr

Mit Achtsamkeit & Atemarbeit ein tieferes Verständnis für die mentale und körperliche Gesundheit entwickeln.

Wir bitten um verbindliche Anmeldung jeweils bis 1 Woche vor

Kursbeginn: jasmin.oezsatzmaz.luehring@gmx.de.

Seminargebühr: 25,00 €

KUNST & GARTEN

Unsere Wochen der Rose: Duftende Neuheiten & die strahlenden Sieger des aktuellen Rosensortiments

Sa. 30.05. bis 30.06.

Die insektenfreundlichsten und widerstandsfähigsten Sorten. Gemeinsam mit dem KUNSTWERK Uelzen schlagen wir einen Bogen zwischen Kunst und Natur – in dem Kreativität und Wachstum in einen lebendigen Dialog treten.

DIALOG-GRUPPENAUSSTELLUNG IM KUNSTWERK UELZEN UND BEI PUR NATUR

„Zwischen Hier und Eden“ – einen Monat Kunst in der Gartenschule

Fr. 29.05. bis 30.06. | 10:00 Uhr – 18:00 Uhr

Alle suchen ihr Paradies. Der Garten Eden ist in unserer Kultur sein Urbild. Fraglich, ob die Suche noch eine gemeinsame ist oder ob inzwischen jeder Mensch auf eigene Faust sucht. Mit diesem Thema befassen sich die Mitglieder des Kunstwerks parallel in zwei Ausstellungen: in den Räumen der Galerie und auf dem Gelände der Gartenschule Pur Natur.

Es stellen aus: Jutta Weingarten, Sophia Bornhagen, Astrid Teske, Claudia Krieghoff-Fraatz, Craig Ashton, Ulrike Bals, Thomas Müller-Thomsen, Jochen Quast, Petra Vollmer, Beata Kram-pikowski in Kooperation mit Ole und Silke Beeker von Pur Natur.

Eröffnung: 29.05.26, 19 Uhr | Kunstwerk, Schmiedestr. 7, 29525 Uelzen
Öffnungszeiten der Galerie: Do. u. Fr. 15:30 - 18:00 Uhr, Sa. 10:00 - 14:00 Uhr

Eröffnung: 30.05.26, 15 Uhr | Pur Natur, Celler Str. 138, 29525 Uelzen
Mo. bis Fr. 9:00 - 18:00 Uhr, Sa. 9:00 - 16:00 Uhr, Dienstag geschlossen



Wir eröffnen unsere kleine Töpferwerkstatt ...

einen Ort, an dem aus Erde, Wasser und Zeit etwas Einzigartiges entsteht! Hier geht es nicht nur um das Handwerk, sondern auch um Ruhe, Kreativität und die Freude am Gestalten.



WIE ALLES BEGANN



„DER GARTEN IST DER LETZTE LUXUS UNSERER TAGE,
DENN ER ERFORDERT ZEIT, ZUWENDUNG UND RAUM“

Dieter Kienast



„Wir Beekers gestalten, pflegen und hüten die grünen Themen rund um den Garten nun schon in der 3. Generation. So hat es sich ganz selbstverständlich auch ergeben, dass ich meine Frau Silke Beeker auf einem Kurs für Gartengestaltung lieben gelernt habe. Mittlerweile führen wir die 80.000 m² große Gärtnerei seit über 90 Jahren.“

Ole Beeker

In der Gartenschule ist ein Ort gewachsen, an dem Geschichte spürbar bleibt und der zum Bummeln und Stöbern einlädt.

Gleichzeitig führen neue Ideen die Gartenwege in eine lebendige Zukunft.

Jahr für Jahr überprüfen wir unser Pflanzensortiment, mit Blick auf die Trockenheitsverträglichkeit, Insektenfreundlichkeit und die Widerstandsfähigkeit.

In unseren über Jahrzehnte gewachsenen Schauanlagen und mit Ergebnissen aus Versuchsgärten in ganz Deutschland testen wir kontinuierlich die Eignung von Pflanzen für unsere Gärten.

TAUSEND GUTE GARTENGRÜNDE



Ob Wildgehölze, alte regionale Obstsorten, historische oder neueste Rosenzüchtungen, ausgefallene Solitärgehölze oder eine vielfältige Staudenauswahl – unser Sortiment ist mit Liebe und Sachverstand zusammengestellt. Gern erfüllen wir auch Wünsche, die über unseren Bestand hinausgehen.

Fundierte Pflanzenkenntnisse, jahrzehntelange Erfahrung und sorgfältige Sortimentsprüfungen prägen unsere Arbeit. Ebenso wichtig ist uns ein verantwortungsvoller Umgang mit Natur und Umwelt.

Unser Team besteht aus erfahrenen, regelmäßig fortgebildeten Gärtnern sowie zwei Dipl.-Ingenieuren des Gartenbaus und der Gartenarchitektur.

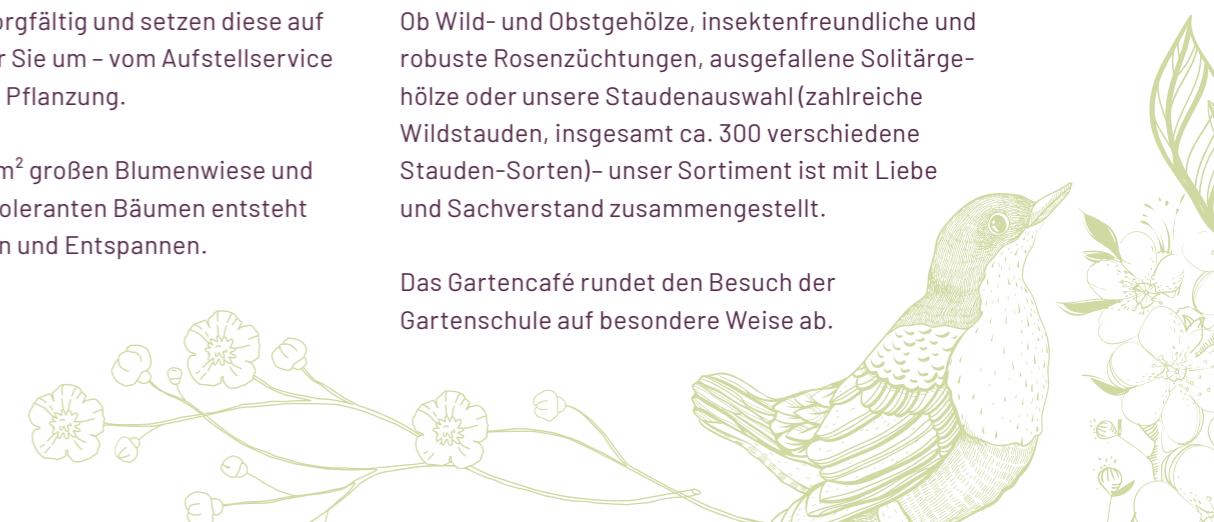
Auf unsere Erfahrung und unser Fachwissen können Sie bauen. Unsere Stärke ist die individuelle Beratung in der Gartenschule oder bei Ihnen vor Ort.

Wir planen Gärten sorgfältig und setzen diese auf Wunsch komplett für Sie um – vom Aufstellservice bis zur vollständigen Pflanzung.

Zwischen einer 800 m² großen Blumenwiese und ausgewählten hitzetoleranten Bäumen entsteht Raum zum Innehalten und Entspannen.

Ob Wild- und Obstgehölze, insektenfreundliche und robuste Rosenzüchtungen, ausgefallene Solitärgehölze oder unsere Staudenauswahl (zahlreiche Wildstauden, insgesamt ca. 300 verschiedene Stauden-Sorten) – unser Sortiment ist mit Liebe und Sachverstand zusammengestellt.

Das Gartencafé rundet den Besuch der Gartenschule auf besondere Weise ab.





PUR NATUR

Die Gartenschule

Celler Straße 138
29525 Uelzen-Veerßen
Tel. 05 81 29 10 | Fax 05 81 29 12
www.purnatur-gartenschule.de
info@purnatur-gartenschule.de

Öffnungszeiten

März bis Juni

Mo., Mi., Do., Fr. 9 – 18 Uhr
Sa. 9 – 16 Uhr
Dienstag geschlossen

Juli bis Oktober

Mo., Mi., Do., Fr. 9 – 18 Uhr
Sa. 9 – 14 Uhr
Dienstag geschlossen

November bis Februar

Mo., Mi., Do., Fr. 9 – 17 Uhr
Sa. 9 – 13 Uhr
Dienstag geschlossen

Ruhezeit

Vom 24.12.2026 bis zum 31.01.2027
sind wir in den Betriebsferien.
In dieser Zeit bleibt die
Gartenschule geschlossen.

Gutscheine können Sie gerne
per E-Mail bestellen.